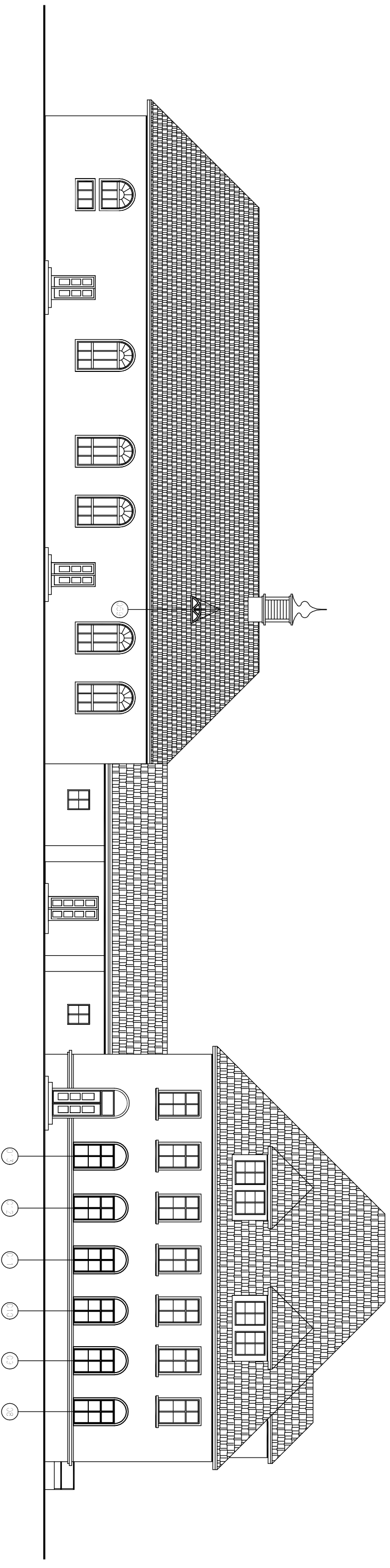


# ELEWACJA PÓŁNOCNO - WSCHODNIA



07-300 Ostrów Mazowiecka ul. Kiłńskiego 2/44 tel. (0-29) 746-24-00

PRACOWNIA PROJEKTOWA "d.b."

Projektant :

PODPIS :

mgr inż. arch. B. DAWIDOWSKA  
UPR. NR MA/005/04

inż. D. CHOINKA

Obiekt projekt.:

WYMIANA STOLARKI OKIENNEJ

Data:  
2008R.

Stadium projektu:

PROJEKT BUDOWLANY

Skala:  
1:200

Przedmiot rysunku:

ELEWACJA PÓŁNOCNO-WSCHODNIA

Nr rys.:  
10

str.  
nr

.....