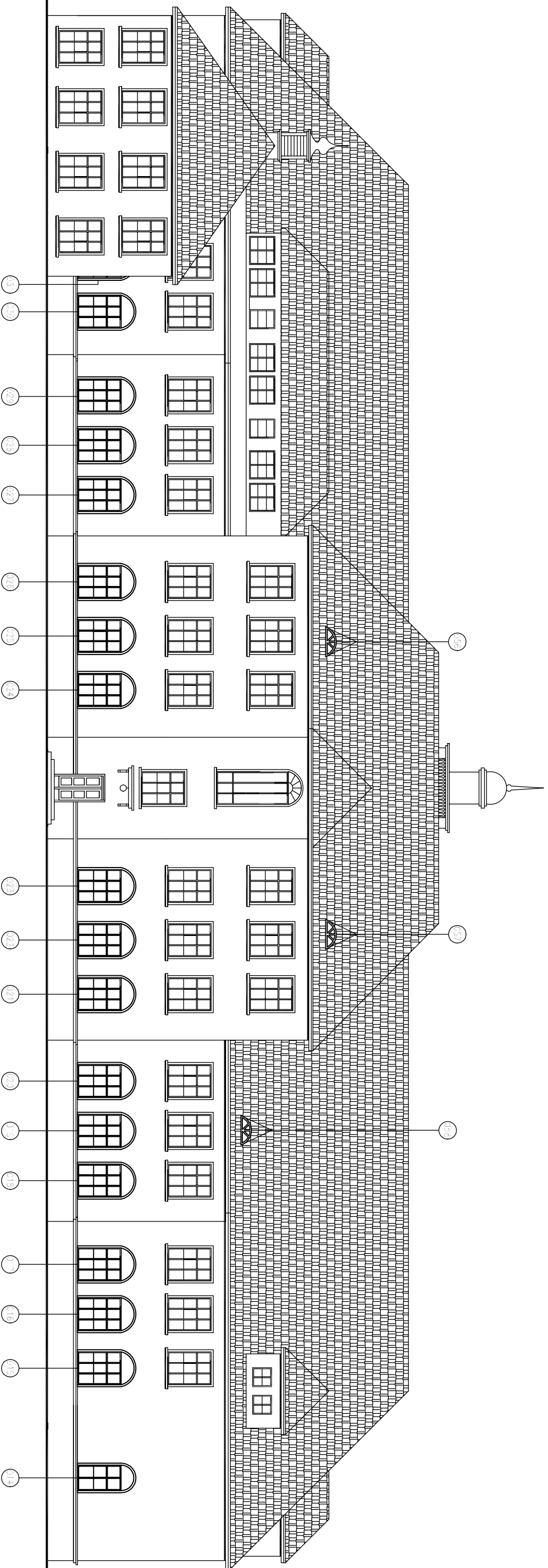


ELEWACJA POŁUDNIOWO - WSCHODNIA



PRACOWNIA PROJEKTOWA "d.b."
 07-300 Ostrów Mazowiecka ul. Kiłińskiego 2/44 tel. (0-29) 746-24-00

Projektant :	PODPIS :	Obiekt projekt.:	WYMIANA STOLARKI OKIENNEJ	Data:	2008R.
mgr inż. arch. B. DAWIDOWSKA		Stadium projektu:	PROJEKT BUDOWLANY	Skala:	1:200
UPR. NR MA/005/04		Przedmiot rysunku:	ELEWACJA POŁUDNIOWO-WSCHODNIA	Nr rys.:	9
inż. D.CHOINKA					