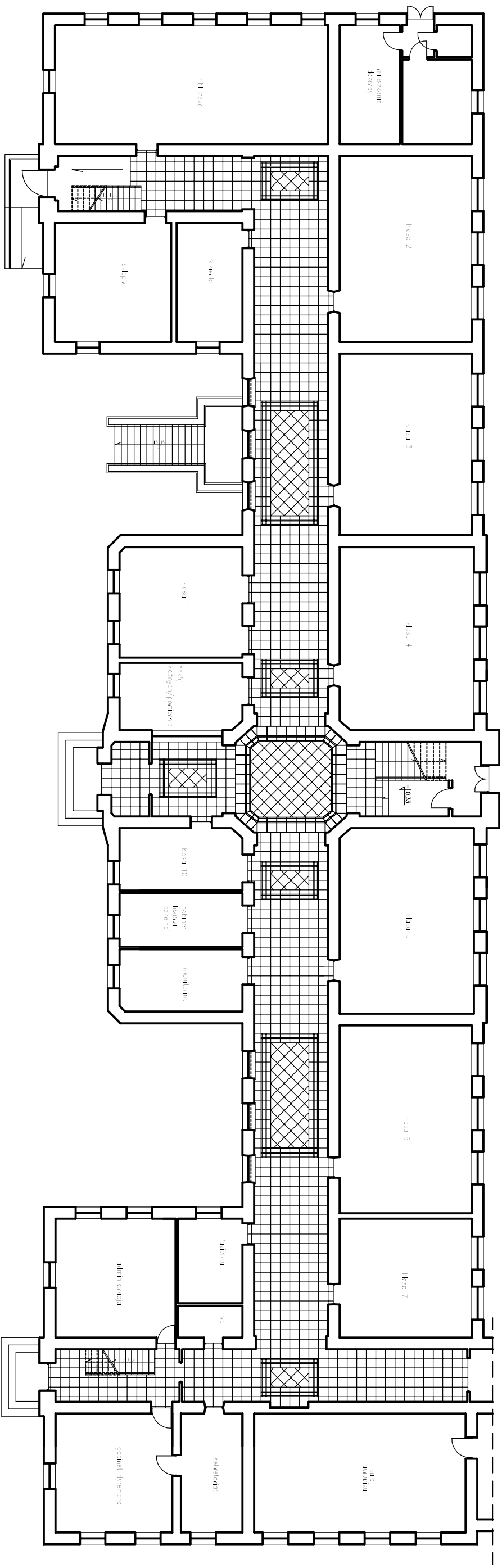


RZUT PARTERU skala 1:200



PRACOWNIA PROJEKTOWA "d.b"
 07-300 Ostrow Mazowiecka ul. Kiwskiego 2/44 tel. 0 600 318 710

Projektant :	PODPIS :	Obiekt projekt.:	REMONT BUDYNKU LICEUM OGOLNOKSZTALCĄCEGO	Data:	2008R.
mgr inż. arch. B. DAWIDOWSKA UPR. NR MA/005/04		Stadium projektu:	PROJEKT BUDOWLANY	Skala:	1:200
inż. D. CHOINKA		Przedmiot rysunku:	RZUT PARTERU-POSADZKI	Nr rys.:	2